

CK500W



SILNI W BELOWANIU – MOCNI W ODPADACH

EKSTRA DUŻY OTWÓR ZAŁADOWCZY

Belownica CK500W posiada ekstra duży otwór załadowniczy o długości 1,5m. Pozwala to na załadunek maszyny wyjątkowo dużymi surowcami bez konieczności ich składania.

Zastosowanie rozsuwanych drzwi pozwala na zminimalizowanie przestrzeni pracy belownicy. Dodatkową zaletą jest, że otwierają się one automatycznie po każdym cyklu prasowania.

Powstałe duże belki są hydraulicznie wyrzucane z belownicy przy użyciu oburęcznych przycisków, co gwarantuje bezpieczeństwo operatorowi.

ZALETY

- _ Duży otwór załadowniczy na duże surowce
- _ Rozsuwane drzwi gwarantujące maks. prostą obsługę
- _ Wyjątkowy system stabilizacji płyty prasującej
- _ Bezpieczny oburęczny wyrzut beli
- _ Belki z kartonu o wadze do 500kg.



WYMIARY BELOWNICY

Wysokość	3060mm
Długość	2140mm
Szerokość	1250mm
Waga	ok. 2450kg
Otwór załadowniczy (Wys x Dł)	600mm x 1470mm

DANE TECHNICZNE

Nacisk	50 ton
Cykl	55 sekund
Zasilanie	3 x 415V, 50Hz
Moc silnika	5,5kW
Poziom hałasu	85dBA

WYMIARY BELI

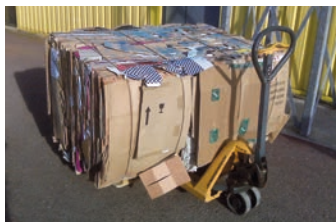
Wysokość	1030mm
Długość	1550mm
Szerokość	860mm
Waga (dla kartonu)	do 500kg
Waga (dla folii)	do 520kg

CK500W

4 x druty lub taśmy do wiązania	śr. 3mm, dł. 3,9m lub 19mm
Wyrzut beli	hydrauliczny



CK International zastrzega sobie prawo do dokonywania zmian w specyfikacji bez uprzedzenia. Podane wagi bel są jedynie wytycznymi, rzeczywiste wagi bel zależą od operatora i belowanego materiału.



Oficjalny przedstawiciel w Polsce:
Legun Trading Company
ul. Kolistka 105 c
43-300 Bielsko-Biała

Kontakt:
T: 33-8126935
M: 721943736
Info@ckpolska.pl
www.ckpolska.pl

Producent:
CK International Ltd.
38a Eglish Road
Dungannon, Co. Tyrone
Northern Ireland BT70 1LA
www.ckinternational.co.uk